



กรมทางหลวง



โครงการจ้างวิศวกรที่ปรึกษา  
สำรวจและออกแบบปรับปรุง  
และแก้ไขปัญหาการจราจร

## บนทางหลวง หมายเลข 117

ช่วง จุดตัดทางหลวงหมายเลข 126 (แยกเอ็กซ์เรย์) -  
จุดตัดทางหลวงหมายเลข 12 (แยกบ้านคลอง)

มุ่งพัฒนาและดูแลบริหารจัดการโครงข่ายทางหลวง  
ที่สะดวก เชื่อมโยง เข้าถึง ปลอดภัย  
ตามมาตรฐานลำดับชั้นทางหลวง  
ที่เป็นมิตรต่อสิ่งแวดล้อมและคนทุกกลุ่ม

เอกสารประชาสัมพันธ์  
พฤษภาคม 2568

ชุดที่  
1

## ความเป็นมาของโครงการ

ทางหลวงหมายเลข 117 สายนครสวรรค์ - จุดผ่านแดนภูตู (อันรวมไปถึงทางหลวงหมายเลข 1325, 1104 และ 1047 สายคลองเมม - ม่วงเจ็ดต้น) เป็นทางหลวงแผ่นดินสายหลักที่เชื่อมการขนส่งจากระหว่างจังหวัดนครสวรรค์ จังหวัดพิจิตร และจังหวัดพิษณุโลก และเป็นทางหลวงสายรองในช่วงจังหวัดพิษณุโลกถึงจังหวัดอุตรดิตถ์

ปัจจุบันทางหลวงหมายเลข 117 ช่วงจุดตัดทางหลวงหมายเลข 126 (แยกเอ็กซ์เรย์) - จุดตัดทางหลวงหมายเลข 12 (แยกบ้านคลอง) เกิดปัญหาการติดขัดของการจราจรโดยเฉพาะในช่วงโมงเร่งด่วน เนื่องจากบริเวณสองข้างทางมีชุมชนหนาแน่น มีสถานที่สำคัญหลายแห่ง ทั้งพื้นที่ธุรกิจและแหล่งท่องเที่ยวที่สำคัญ ทำให้เกิดความไม่สะดวกและความล่าช้าในการเดินทาง อีกทั้งทางหลวงสายนี้ยังมีข้อจำกัดทางด้านพื้นที่ในการขยายถนน ดังนั้น จึงจำเป็นต้องมีการสำรวจและออกแบบปรับปรุงแก้ไขปัญหาการจราจรบนทางหลวงหมายเลข 117 ช่วงดังกล่าว และโครงข่ายทางหลวงใกล้เคียง เพื่อให้สามารถเดินทางได้สะดวก รวดเร็ว และปลอดภัยมากขึ้น

**กรมทางหลวง** จึงได้ว่าจ้างกลุ่มบริษัทที่ปรึกษา ประกอบด้วย บริษัท วิศวกร จำกัด บริษัท สิ่งแวดล้อมสยาม จำกัด และบริษัท ลูเซ่ ครีเอชั่น จำกัด ดำเนินการสำรวจและออกแบบปรับปรุงและแก้ไขปัญหาการจราจรบนทางหลวงหมายเลข 117 ช่วงจุดตัดทางหลวงหมายเลข 126 (แยกเอ็กซ์เรย์) - จุดตัดทางหลวงหมายเลข 12 (แยกบ้านคลอง) เพื่อเตรียมความพร้อมสำหรับการพัฒนาโครงการให้เกิดประโยชน์แก่ประชาชนอย่างสูงสุด



## วัตถุประสงค์ของโครงการ

1. เพื่อสำรวจและออกแบบรายละเอียดการแก้ไขปัญหาราจรบนทางหลวงหมายเลข 117 ช่วงจุดตัดทางหลวงหมายเลข 126 (แยกเอ็กซ์เรย์) - จุดตัดทางหลวงหมายเลข 12 (แยกบ้านคลอง) ให้มีประสิทธิภาพและมาตรฐาน โดยให้มีความเหมาะสมกับสภาพภูมิประเทศและปริมาณจราจรในอนาคต
2. เพื่อจัดเตรียมเอกสารข้อมูลประกอบการประกวดราคาและประเมินราคา สำหรับการก่อสร้างและแก้ไขปัญหาราจรบนทางหลวงหมายเลข 117 ช่วงจุดตัดทางหลวงหมายเลข 126 (แยกเอ็กซ์เรย์) - จุดตัดทางหลวงหมายเลข 12 (แยกบ้านคลอง)

## ประโยชน์ของโครงการ

1. แก้ไขปัญหาราจรบนทางหลวงหมายเลข 117 ช่วงจุดตัดทางหลวงหมายเลข 126 (แยกเอ็กซ์เรย์) - จุดตัดทางหลวงหมายเลข 12 (แยกบ้านคลอง) ได้อย่างมีประสิทธิภาพและมาตรฐาน มีความเหมาะสมกับสภาพภูมิประเทศและปริมาณจราจรในอนาคต
2. เพื่อพัฒนาโครงการให้มีความสมบูรณ์ทางด้านวิศวกรรม สอดคล้องกับสภาพสิ่งแวดล้อม เศรษฐกิจ และสังคม
3. เพื่อเป็นโครงข่ายทางหลวงที่รองรับการเดินทางและขนส่งระหว่างจังหวัดนครสวรรค์ พิจิตร พิษณุโลก และอุตรดิตถ์ อย่างมีประสิทธิภาพ



## พื้นที่ศึกษาโครงการ

แนวเส้นทางโครงการเป็นการศึกษาตามแนวทางหลวงหมายเลข 117 โดยมีจุดเริ่มต้นที่บริเวณช่วงจุดตัดทางหลวงหมายเลข 126 ที่สามแยกเอ็กซ์เรย์ ประมาณ กม.123+500 ไปสิ้นสุดที่จุดบรรจบกับทางหลวงหมายเลข 12 ที่สี่แยกบ้านคลอง ประมาณ กม.129+643 โดยมีระยะทางรวมประมาณ 6.143 กิโลเมตร

โดยพื้นที่ศึกษาโครงการระยะ 500 เมตร จากกึ่งกลางแนวเส้นทางโครงการครอบคลุมพื้นที่ 4 ตำบล ในอำเภอเมือง จังหวัดพิษณุโลก ได้แก่ ตำบลท่าทอง ตำบลวัดจันทร์ ตำบลในเมือง และตำบลบ้านคลอง

## ขอบเขตในการศึกษา

### ด้านวิศวกรรม

1. งานสำรวจและคาดการณ์ปริมาณจราจร และวิเคราะห์ระดับการให้บริการ
2. งานสำรวจแนวทางและระดับ
3. งานสำรวจตรวจสอบดินและวัสดุ
4. งานออกแบบรายละเอียดงานทาง
5. งานออกแบบรายละเอียดทางแยก
6. งานออกแบบโครงสร้างชั้นทาง งานฐานราก วิเคราะห์เสถียรภาพ และการทรุดตัวของคันทาง (ถ้ามี)
7. งานออกแบบโครงสร้างสะพาน โครงสร้างทางแยกต่างระดับ อาคารระบายน้ำ และโครงสร้างอื่นๆ (ถ้ามี)
8. งานระบบระบายน้ำ
9. งานระบบไฟฟ้า
10. งานสถาปัตยกรรม
11. งานดำเนินการทางด้านสิ่งแวดล้อม

12. งานคำนวณปริมาณงานก่อสร้างและประมาณราคา
13. งานวิเคราะห์แผนการพัฒนาโครงการ
14. งานจัดกรรมสิทธิ์ที่ดิน (ถ้ามี)

### ด้านเศรษฐกิจและสังคม

15. งานศึกษาทางด้านเศรษฐกิจและสังคม
16. การวิเคราะห์โครงการด้านเศรษฐศาสตร์

### ด้านสิ่งแวดล้อม

17. การศึกษาผลกระทบสิ่งแวดล้อมเบื้องต้น (IEE) เพื่อคัดกรองปัจจัยที่มีนัยสำคัญ
18. การศึกษาผลกระทบสิ่งแวดล้อมชั้นรายละเอียด (EIA)

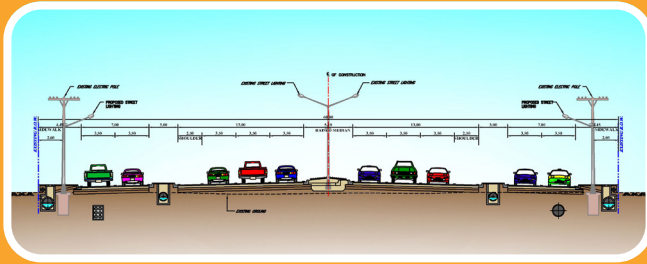
### ด้านการมีส่วนร่วมของประชาชน

19. การประชาสัมพันธ์โครงการและให้ประชาชนมีส่วนร่วมตลอดระยะเวลาโครงการ
20. การจัดประชุมเพื่อรับฟังความคิดเห็น และข้อเสนอแนะจากประชาชนครอบคลุมทุกกลุ่มเป้าหมาย

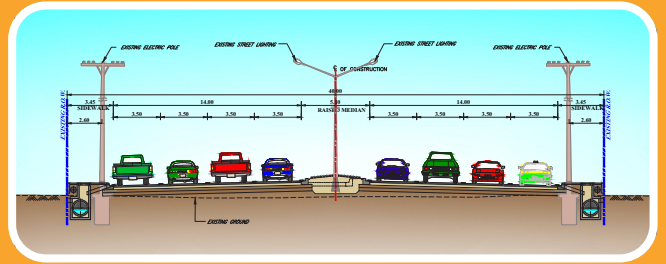


# แนวคิดในการพัฒนาโครงการ

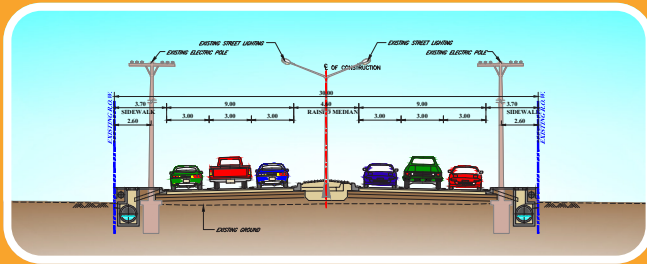
สภาพของทางหลวงโครงการ บนทางหลวงหมายเลข 117 มีเขตทางเดิมกว้าง 20-60 เมตร มีจุดตัดทางแยกทางหลวง 3 แห่ง และจุดตัดถนนท้องถิ่น 2 แห่ง ส่วนใหญ่ได้พัฒนารูปแบบเต็มเขตทางแล้วตามมาตรฐานกรมทางหลวง แนวคิดในการปรับปรุงและแก้ไขปัญหาการจราจรทางหลวงโครงการจึงเป็นการพัฒนาปรับปรุงเพิ่มประสิทธิภาพทางหลวงเดิมให้คล่องตัวมากยิ่งขึ้น



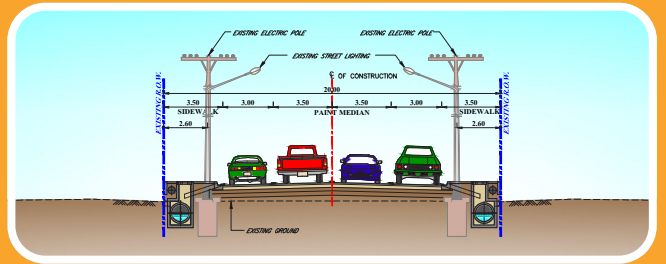
1. ช่วง กม.123+500 ถึง กม.124+444 ระยะทาง 944 เมตร เขตทางกว้าง 60 เมตร เดิมมี 6 ช่องจราจร พัฒนาเป็น 10 ช่องจราจร



2. ช่วง กม.124+444 ถึง กม.127+586.56 ระยะทาง 3,142.56 เมตร เขตทางกว้าง 40 เมตร 8 ช่องจราจร พัฒนาเต็มเขตทางแล้ว



3. ช่วง กม.127+586.56 ถึง กม.128+485 ระยะทาง 898.44 เมตร เขตทางกว้าง 30 เมตร 6 ช่องจราจร พัฒนาเต็มเขตทางแล้ว



4. ช่วง กม.128+485 ถึง กม.129+643 ระยะทาง 1,158 เมตร เขตทางกว้าง 20 เมตร 4 ช่องจราจร พัฒนาเต็มเขตทางแล้ว

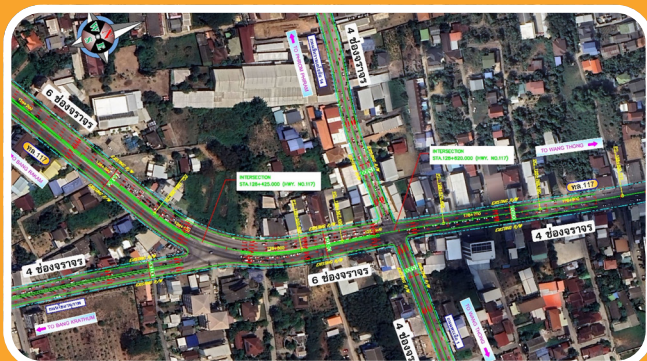
ดังนั้น การพัฒนาโครงการจะเน้นการแก้ปัญหาการจราจรบริเวณจุดตัดทางแยกบนทางหลวงหมายเลข 117 ให้มีประสิทธิภาพมากขึ้น โดยจะพิจารณาจากปริมาณรถที่จุดตัดทางแยก ซึ่งรูปแบบการพัฒนาทางแยกอาจมีทั้งทางแยกต่างระดับและทางแยกระดับพื้น ควบคุมด้วยสัญญาณไฟจราจร โดยมี 4 จุด ดังนี้



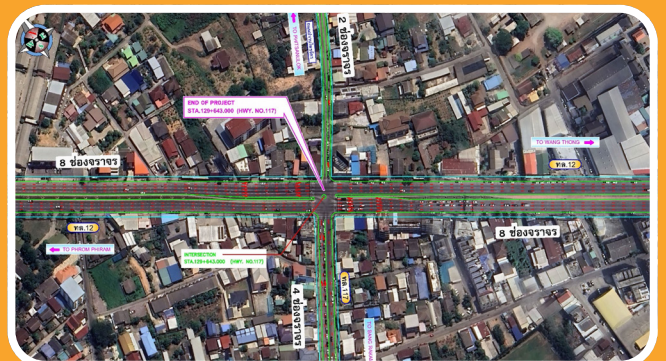
1. ทางแยกจุดตัดทางหลวงหมายเลข 117 (กม.123+742) ตัดกับ ทางหลวงหมายเลข 126 (แยกเอ็กซ์เรย์)



2. ทางแยกจุดตัดทางหลวงหมายเลข 117 (กม.124+470) ตัดกับ ทางหลวงหมายเลข 1058 (แยกต้นหว่า)



3. ทางแยกจุดตัดทางหลวงหมายเลข 117 (กม.128+425) ตัดกับ ถนนไชยานุภาพ และที่ กม. 128+620 ตัดกับถนนสีหราชเดโชชัย 14 และถนนพระลือ 1 (แยกกวนานาย)



4. ทางแยกจุดตัดทางหลวงหมายเลข 117 (กม.129+643) ตัดกับ ทางหลวงหมายเลข 12 (แยกบ้านคลอง)

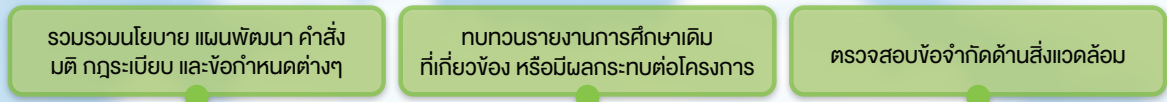
# การดำเนินงานด้านสิ่งแวดล้อม

การศึกษาผลกระทบสิ่งแวดล้อมจะดำเนินการให้สอดคล้องกับแนวทางการจัดทำรายงานการประเมินผลกระทบสิ่งแวดล้อม โครงการทางหลวงหรือถนน และระบบทางพิเศษ ของสำนักงานนโยบายและแผนทรัพยากรธรรมชาติและสิ่งแวดล้อม (สน.) และแนวทางการจัดทำรายงานการประเมินผลกระทบสิ่งแวดล้อมของโครงการทางหลวง (Guideline for Preparation of Environmental Impact Statement of a Road Scheme: ฉบับปรับปรุงครั้งที่ 10 เดือนมกราคม 2569) ซึ่งจัดทำโดยกลุ่มงานสิ่งแวดล้อม สำนักแผนงาน กรมทางหลวง โดยขอเขตการศึกษา ประกอบด้วยการดำเนินงาน 2 ส่วนหลัก คือ การศึกษาผลกระทบสิ่งแวดล้อมเบื้องต้น (Initial Environmental Examination: IEE) และการศึกษาผลกระทบสิ่งแวดล้อมขั้นรายละเอียด (Environmental Impact Assessment: EIA)

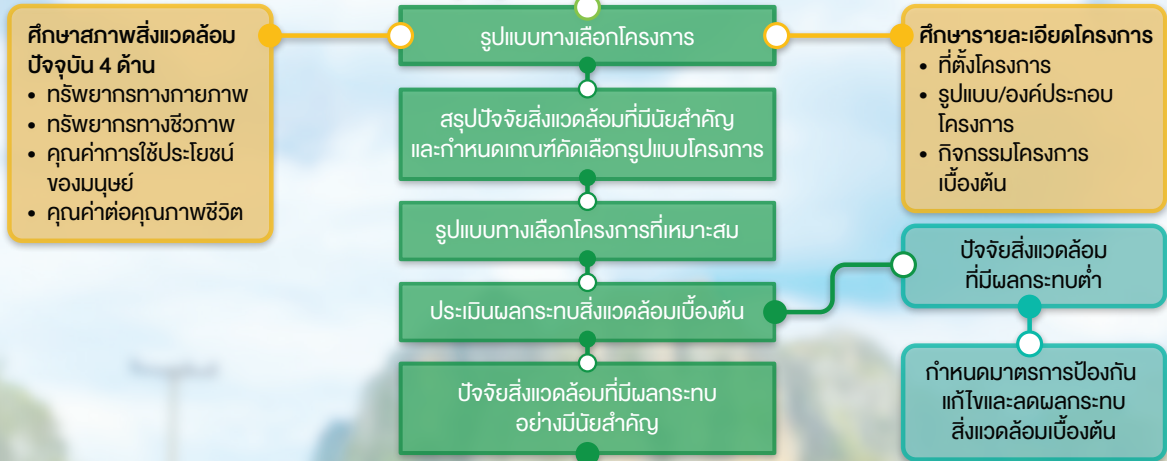
เพื่อประเมินผลกระทบสิ่งแวดล้อมทั้งในระยะเตรียมการก่อสร้าง ระยะก่อสร้าง และระยะเปิดดำเนินการ พร้อมทั้งกำหนดมาตรการป้องกันและแก้ไขผลกระทบสิ่งแวดล้อมด้านต่างๆ อย่างครอบคลุม รวมถึงจัดทำแผนปฏิบัติการจัดการด้านสิ่งแวดล้อมที่มีความเหมาะสมและมีประสิทธิภาพ

## ขั้นตอนการศึกษาผลกระทบสิ่งแวดล้อม

### การทบทวนรายงานเดิมและตรวจสอบข้อจำกัดด้านสิ่งแวดล้อม



### การศึกษาผลกระทบสิ่งแวดล้อมเบื้องต้น (IEE)



### การศึกษาผลกระทบสิ่งแวดล้อมขั้นรายละเอียด (EIA)



# การดำเนินงานด้านการมีส่วนร่วมของประชาชนและการประชาสัมพันธ์

**กรบทงหลวง** เล็งเห็นถึงความสำคัญในการมีส่วนร่วมของประชาชน จึงได้ดำเนินการจัดกิจกรรมการมีส่วนร่วมของประชาชน เพื่อให้ประชาชนและหน่วยงานทุกภาคส่วนที่เกี่ยวข้องได้ร่วมปรึกษาหารือแสดงความคิดเห็นต่อการดำเนินโครงการ ร่วมกันกำหนดแนวทางการป้องกัน แก้ไข และลดผลกระทบจากโครงการ รวมถึงเผยแพร่ประชาสัมพันธ์ข้อมูลข่าวสารแก่ประชาชนอย่างต่อเนื่อง ตลอดระยะเวลาที่ศึกษาโครงการ ในรูปแบบต่างๆ เช่น สื่อสิ่งพิมพ์ สื่อวีดิทัศน์ สื่อออนไลน์ เพื่อให้ประชาชนสามารถเสนอข้อคิดเห็นที่เป็นประโยชน์ต่อการศึกษาและพัฒนาโครงการ ให้ตอบสนองต่อความต้องการของประชาชนมากที่สุด

## ผลการดำเนินงานที่ผ่านมา

หารือร่วมกับหน่วยงานราชการที่เกี่ยวข้องในพื้นที่ ได้แก่ ผู้ว่าราชการจังหวัดพิษณุโลก และผู้อำนวยการแขวงทางหลวงพิษณุโลกที่ 1 เมื่อวันที่ 9 เมษายน 2569



## แนวทางการดำเนินงานการมีส่วนร่วมของประชาชน



ประชาสัมพันธ์ผ่านช่องทางสื่อสิ่งพิมพ์ สื่อวีดิทัศน์ และสื่อออนไลน์ ตลอดระยะเวลาการศึกษาโครงการ



สำนักสำรวจและออกแบบ กรมทางหลวง  
เลขที่ 2/486 ถนนศรีอยุธยา แขวงทุ่งพญาไท  
เขตราชเทวี กรุงเทพมหานคร 10400  
โทรศัพท์ : 0 2354 6668-75 ต่อ 24038  
โทรสาร : 0 2354 1034  
อีเมล : surveydesign.doh@gmail.com



[www.hw117-xray-bankhlong.com](http://www.hw117-xray-bankhlong.com)



ทท.117ไอซ์เรย์-บ้านคลอง



@884bbseo



บริษัท วิซชากร จำกัด  
เลขที่ 7/38-40 ถนนพหลโยธิน แขวงอนุสาวรีย์  
เขตบางเขน กรุงเทพมหานคร 10220  
โทรศัพท์ : 0 2972 8899 (5 คู่สาย), 0 2972 8882



บริษัท สิ่งแวดล้อมสยาม จำกัด  
เลขที่ 77/11 หมู่ที่ 6 ตำบลบ้านใหม่  
อำเภอปากเกร็ด จังหวัดนนทบุรี 11120  
โทรศัพท์ : 0 2060 0101



บริษัท ลูเช่ ครีเอชั่น จำกัด  
เลขที่ 428/146 หมู่บ้าน เดอะ ธีจันท์ สตรีท  
ถนนพระยาสุเรนทร์ แขวงบางเขน เขตคลองสามวา  
กรุงเทพมหานคร 10510  
โทรศัพท์ : 0 2363 7725